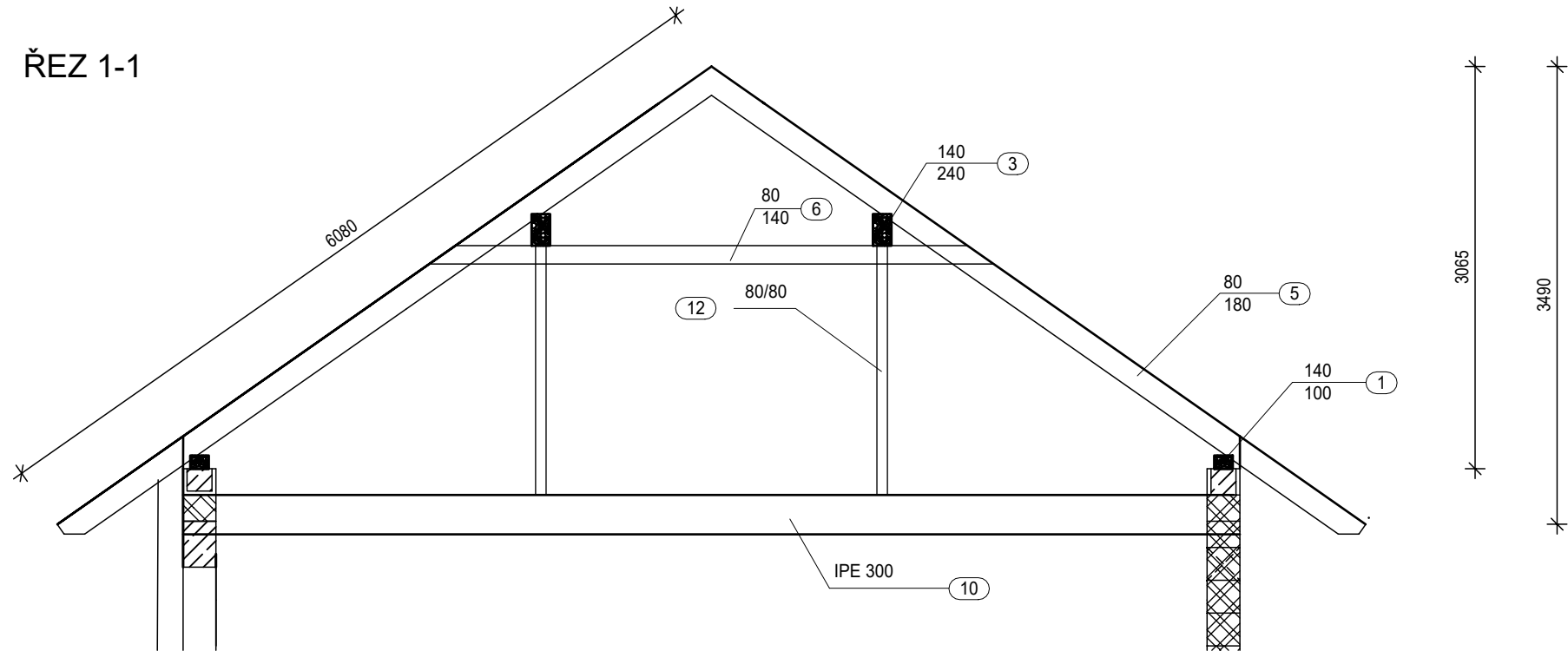


ŘEZ 1-1



VÝPIS DŘEVĚNÝCH PRVKŮ

	POPIS	ROZMĚR	DĚLKA	KS
①	POZEDNICE	140x100 MM	16,35 M	1
			7,10 M	1
			28,1 M	1
		140x120 MM	5,30 M	1
			180x280 MM	5,10 M
②	VAZNÝ TRÁM	180x280 MM	5,10 M	1
③	VAZNICE	140x240 MM	12,25 M	1
			16,3 M	2
④	SLOUPEK	140x140 MM	2,0 M	2
			80x180 MM	5,50 M
⑤	KROKEV	80x180 MM	3,40 M	6
			6,08 M	38
			3,27 M	14
⑥	KLEŠTINY	80x140 MM	4,30 M	17
⑦	VZPĚRY	140x140 MM	1,45 M	4
⑧	PÁSEK	100x100 MM	0,80 M	4
⑨	VÝMĚNA	80x180 MM	2,00 M	1
PLOCHA PRO BEDNĚNÍ TL 24 MM KONTRA LATĚ 60/60		318,5 M2		

VÝPIS OCELOVÝCH PRVKŮ

	POPIS	ROZMĚR	DĚLKA	KS
⑩	VAZNÝ TRÁM	IPE 300	8,0 M	1
⑪	STROPNICE	IPE 240	5,0 M	1
⑫	SLOUPEK	80x80x4	1,9 M	2
			2,8 M	1
⑬	ŠROUB M16		0,30 M	

POZNÁMKA

- VEŠKERÉ ROZMĚRY BUDOU PROVĚŘENY NA STAVBĚ DLE SKUTEČNÉHO PROVEDENÍ NOSNÝCH KONSTRUKCÍ
- DŘEVĚNÉ PRVKY BUDOU NA ZDĚNÉ KONSTRUKCE UKLÁDÁNY NA HYDROIZOLAČNÍ PODLOŽKU NAPŘ. MODIFIKOVANÝ ASFALTOVÝ PÁS S PE VLOŽKOU
- KAPSA ZHLAVÍ TRÁMŮ BUDE VYPLNĚNA MINERÁLNÍ IZOLACÍ
- MINIMÁLNÍ ULOŽENÍ TRÁMŮ NA PEVNÉ PODLOŽCE (VĚNec) BUDE 180 MM
- KOTVENÍ POZEDNIC DO VĚNCE BUDE PROVEDENO V MÍSTĚ PŘEPLÁTOVÁNÍ A DLE MAXIMÁLNÍCH ROZTEČÍ 1,5 M POMOCÍ ŠROUBŮ M 16
- VAZNICE BUDOU PŘEPLÁTOVÁNY V MÍSTĚ PODPĚR

0,000 = 355,85		
odpovědný projektant:	Ing. Jan Kábrt	
vypracoval:	Ing. Jan Kábrt	
investor / objednatel:	Obec Dolní Brusnice	
stupeň pd:	formáty A4: 6	měřítko: 1:50
Dokumentace pro provedení stavby	datum: 04.2024	revize: 00
DOLNÍ BRUSNICE PŘESTAVBA STÁVAJÍCÍ GARÁŽE PRO POŽÁRNÍ TECHNIKU NA POŽÁRNÍ ZBROJNICI		díl: D.1.1
KROV		číslo výkresu: D.1.1.b.11